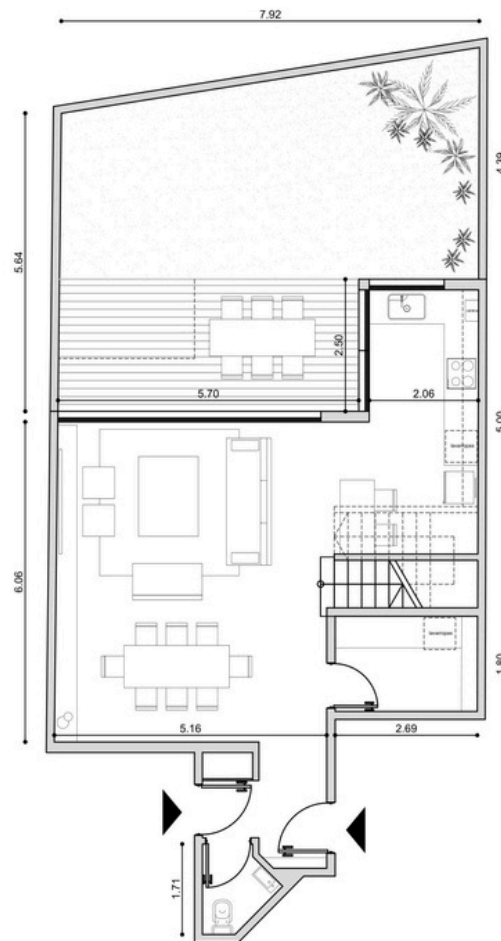


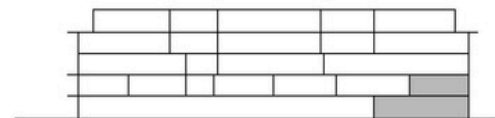


# UF 1

Aclaración: la superficie que se informa se basa a la superficie a construir que incluyen muros perimetrales. La superficie que figurará en la escritura será la que surja de la mensura y subdivisión. Puede haber variaciones de hasta 12%.



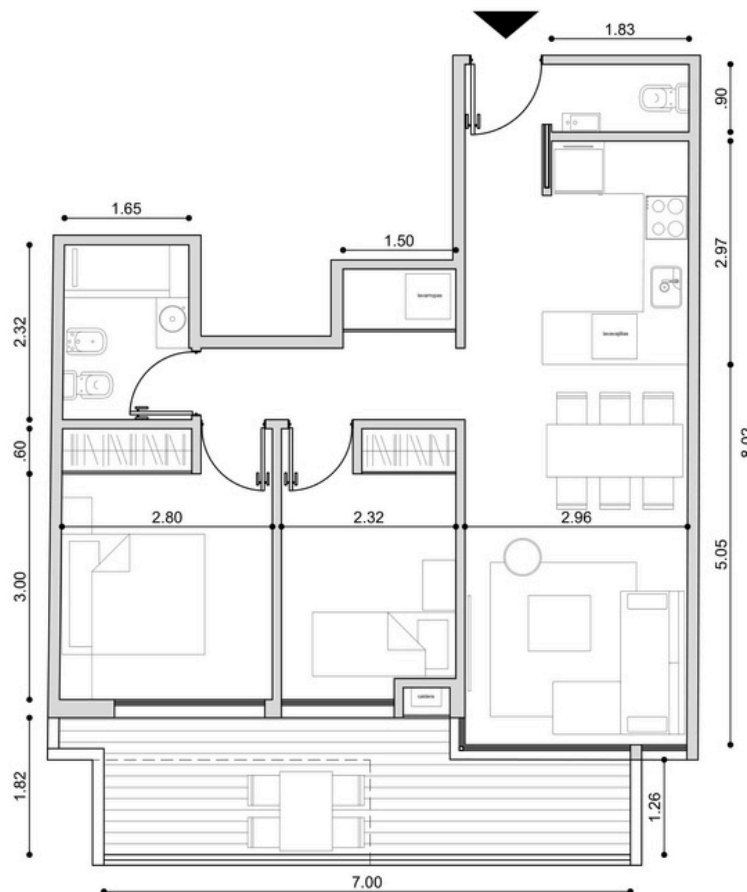
UF 01  
PB  
4 ambientes  
Cub = 122.70 m<sup>2</sup>  
Semi = 10.35 m<sup>2</sup>  
Desc = 37.70 m<sup>2</sup>



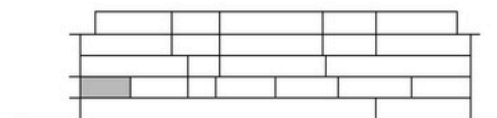


# UF 2

Aclaración: la superficie que se informa se basa a la superficie a construir que incluyen muros perimetrales. La superficie que figurará en la escritura será la que surja de la mensura y subdivisión. Puede haber variaciones de hasta 12%.

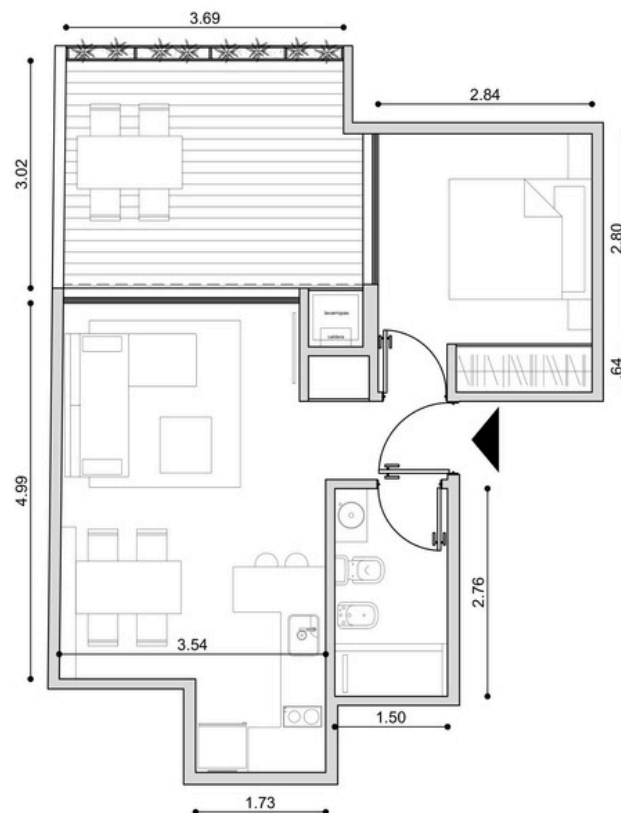


UF 02  
1A  
3 ambientes  
Cub = 62.05 m<sup>2</sup>  
Semi = 7.15 m<sup>2</sup>  
Desc = 4.45 m<sup>2</sup>

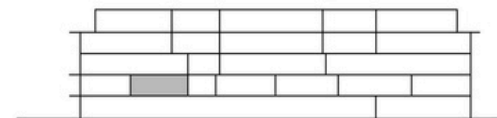


# UF 3

Aclaración: la superficie que se informa se basa a la superficie a construir que incluyen muros perimetrales. La superficie que figurará en la escritura será la que surja de la mensura y subdivisión. Puede haber variaciones de hasta 12%.



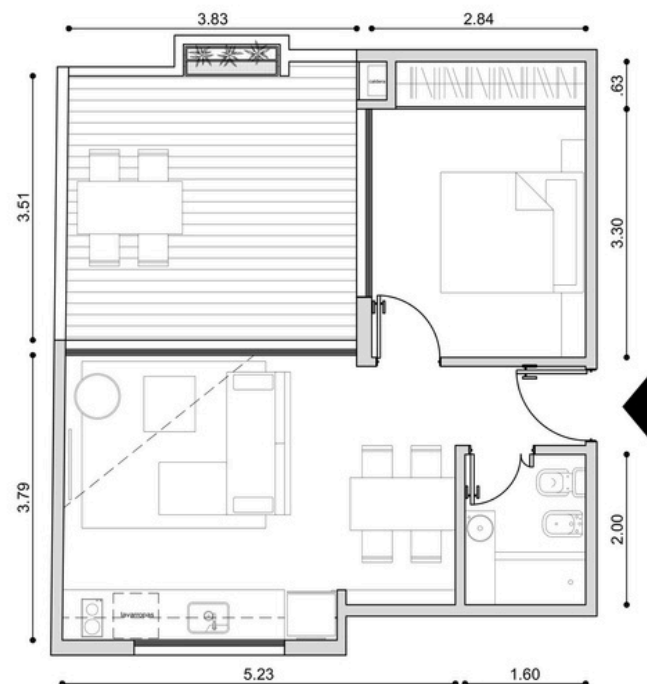
UF 03  
1B  
2 ambientes  
Cub = 41.80 m<sup>2</sup>  
Desc = 11.50 m<sup>2</sup>



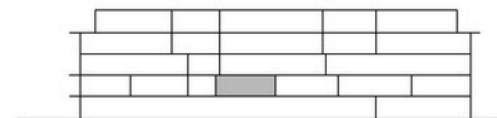


# UF 4

Aclaración: la superficie que se informa se basa a la superficie a construir que incluyen muros perimetrales . La superficie que figurará en la escritura será la que surja de la mensura y subdivisión. Puede haber variaciones de hasta 12%.

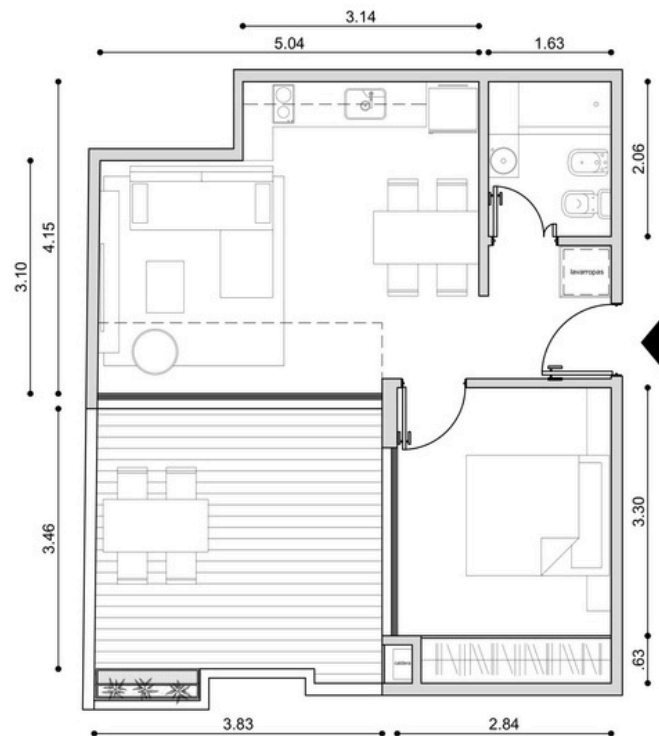


UF 04  
1C  
2 ambientes  
Cub = 40.90 m<sup>2</sup>  
Desc = 14.40 m<sup>2</sup>

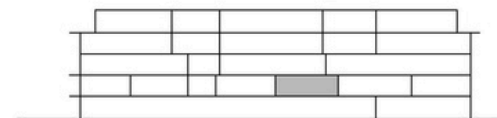


# UF 5

Aclaración: la superficie que se informa se basa a la superficie a construir que incluyen muros perimetrales . La superficie que figurará en la escritura será la que surja de la mensura y subdivisión. Puede haber variaciones de hasta 12%.

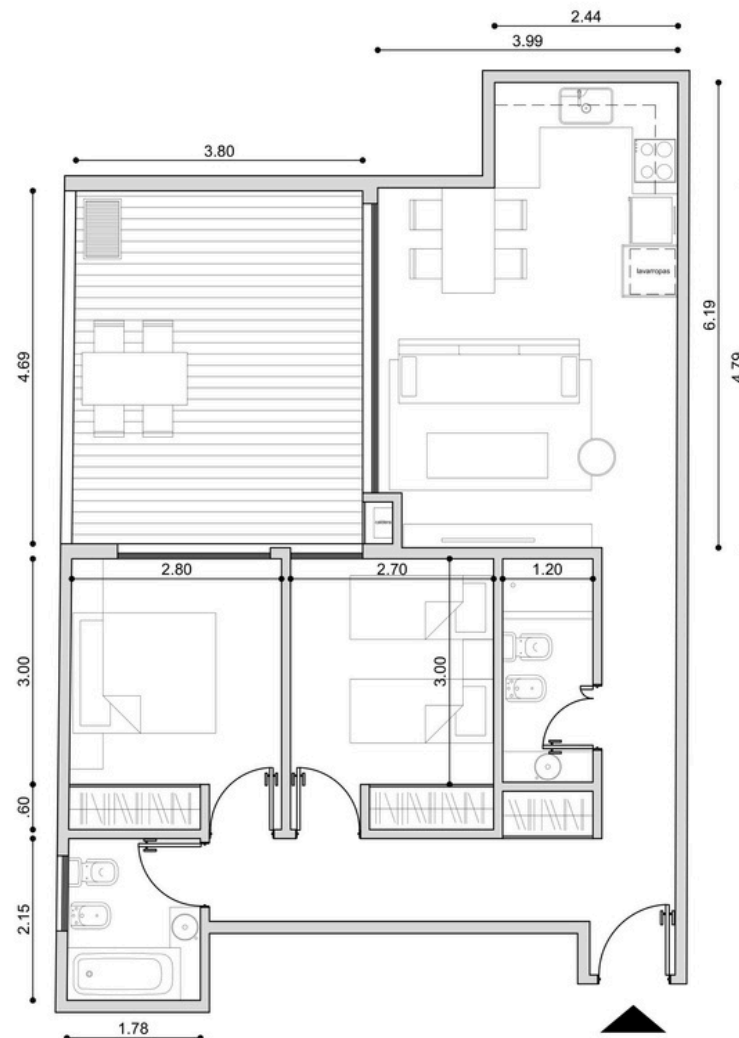


UF 05  
1D  
2 ambientes  
Cub = 42.15 m<sup>2</sup>  
Desc = 13.90 m<sup>2</sup>

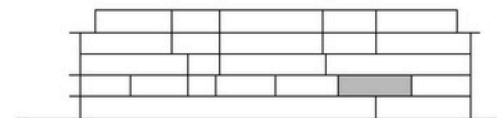


# UF 6

Aclaración: la superficie que se informa se basa a la superficie a construir que incluyen muros perimetrales. La superficie que figurará en la escritura será la que surja de la mensura y subdivisión. Puede haber variaciones de hasta 12%.



UF 06  
1E  
3 ambientes  
Cub = 71.50 m<sup>2</sup>  
Desc = 18.00 m<sup>2</sup>

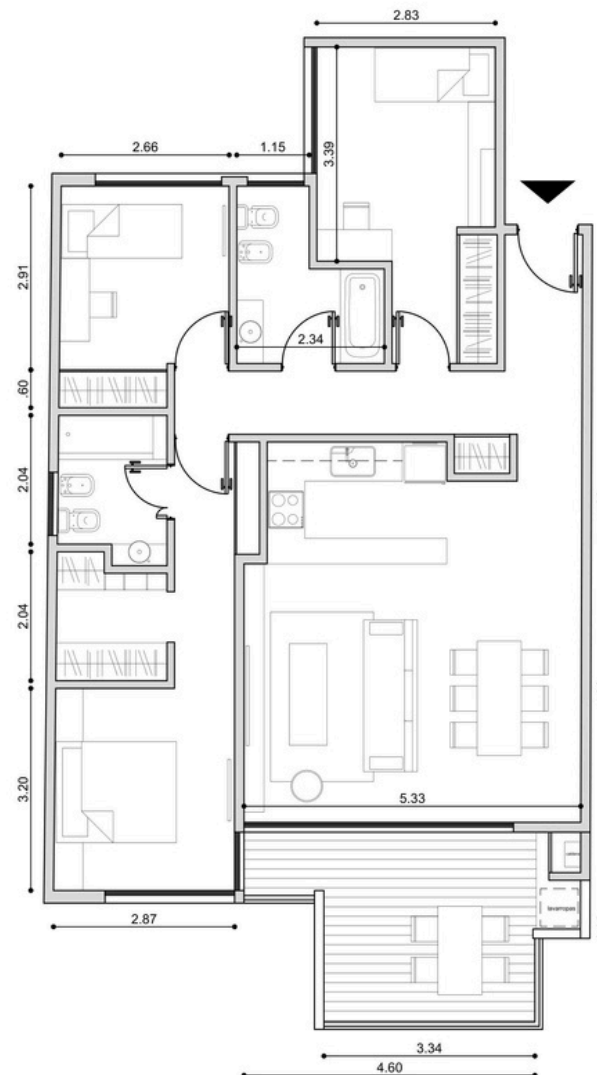




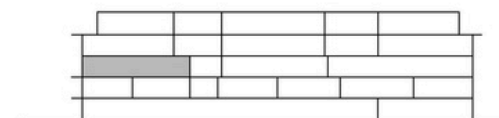


# UF 7

Aclaración: la superficie que se informa se basa a la superficie a construir que incluyen muros perimetrales. La superficie que figurará en la escritura será la que surja de la mensura y subdivisión. Puede haber variaciones de hasta 12%.

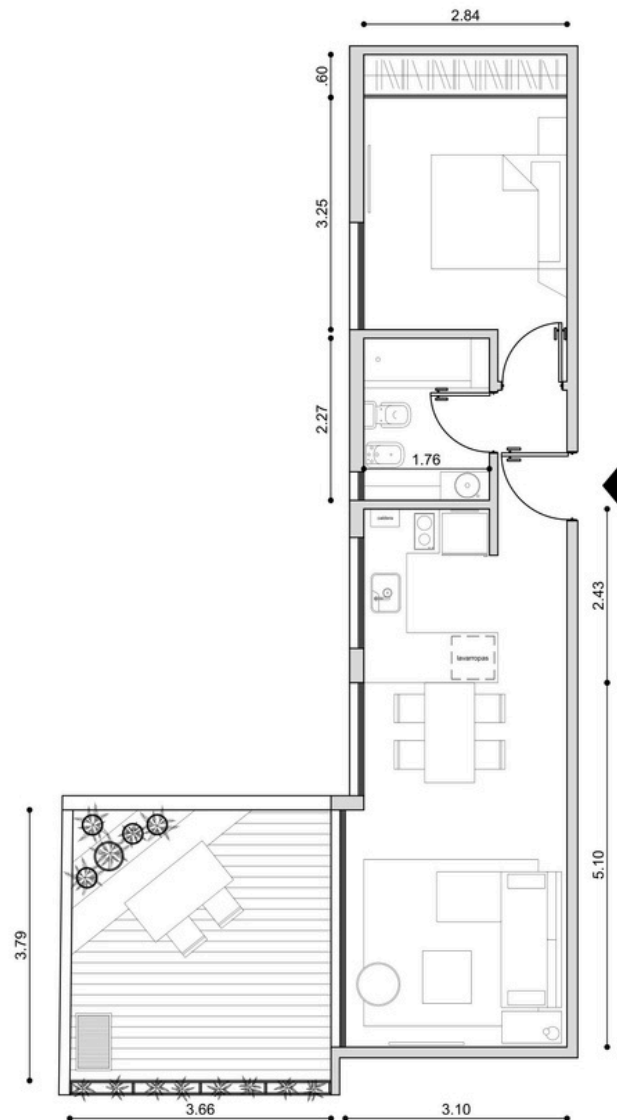


UF 07  
2A  
4 ambientes  
Cub = 98.85 m<sup>2</sup>  
Semi = 12.35 m<sup>2</sup>

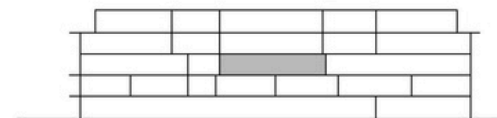


# UF 8

Aclaración: la superficie que se informa se basa a la superficie a construir que incluyen muros perimetrales . La superficie que figurará en la escritura será la que surja de la mensura y subdivisión. Puede haber variaciones de hasta 12%.

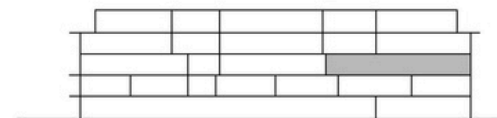
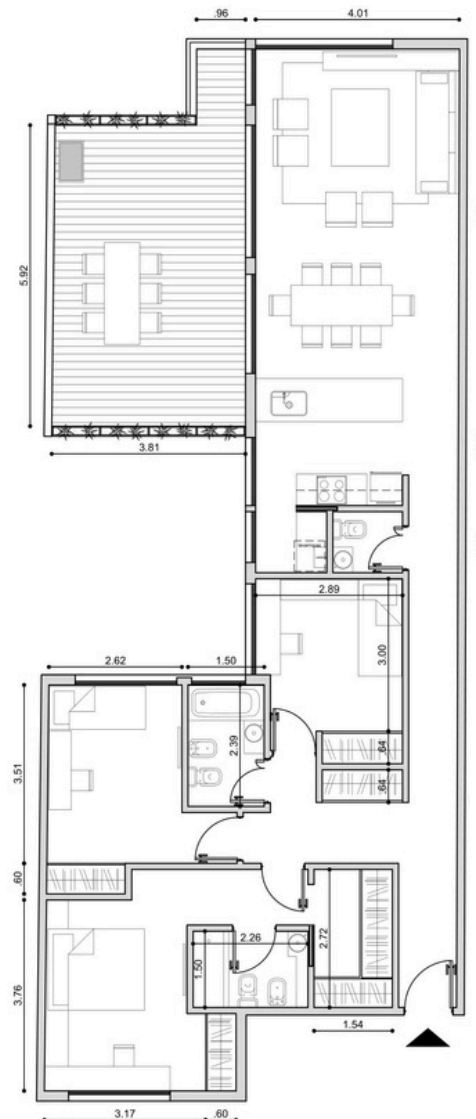


UF 08  
2B  
2 ambientes  
Cub = 46.20 m2  
Desc = 13.75 m2





UF 09  
2C  
4 ambientes  
Cub = 117.35 m<sup>2</sup>  
Desc = 23.80 m<sup>2</sup>



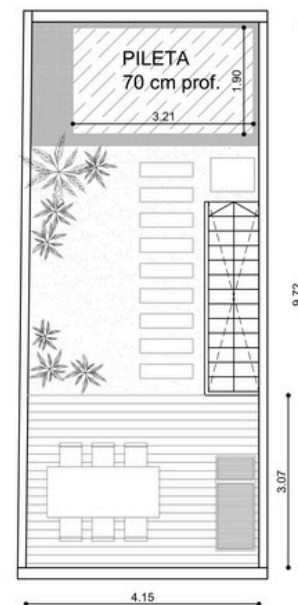
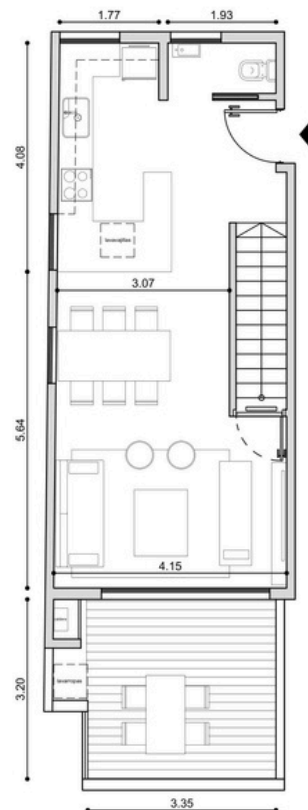
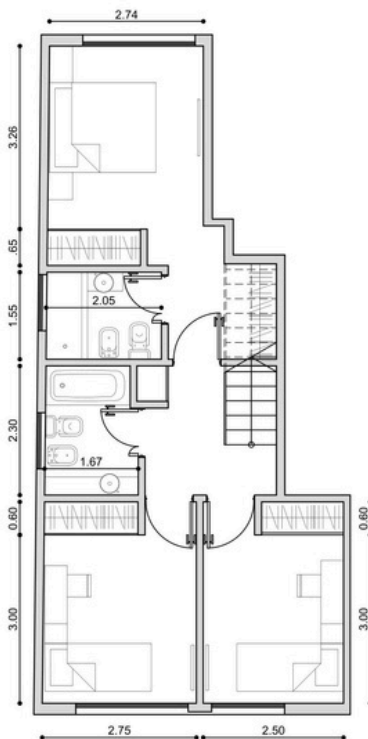
# 3er + 4to + 5to PISO



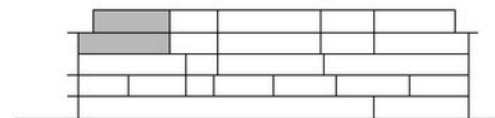


# UF 10

Aclaración: la superficie que se informa se basa a la superficie a construir que incluyen muros perimetrales. La superficie que figurará en la escritura será la que surja de la mensura y subdivisión. Puede haber variaciones de hasta 12%.



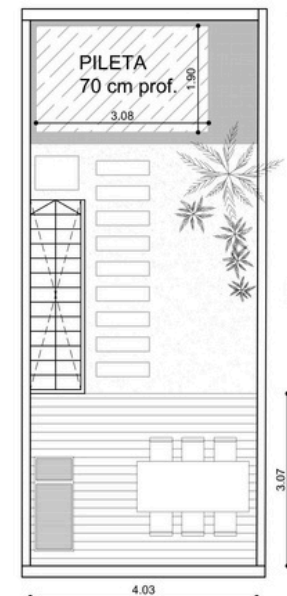
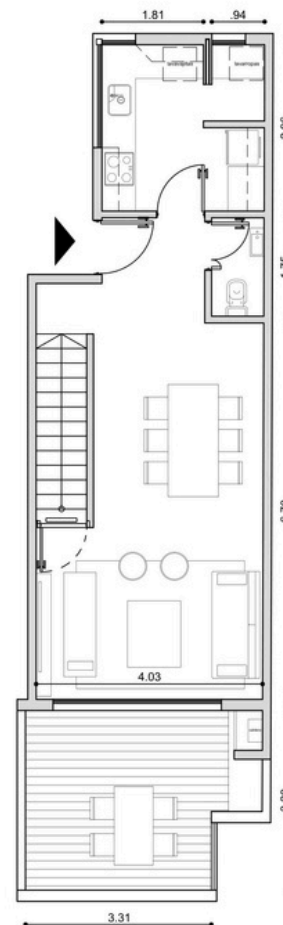
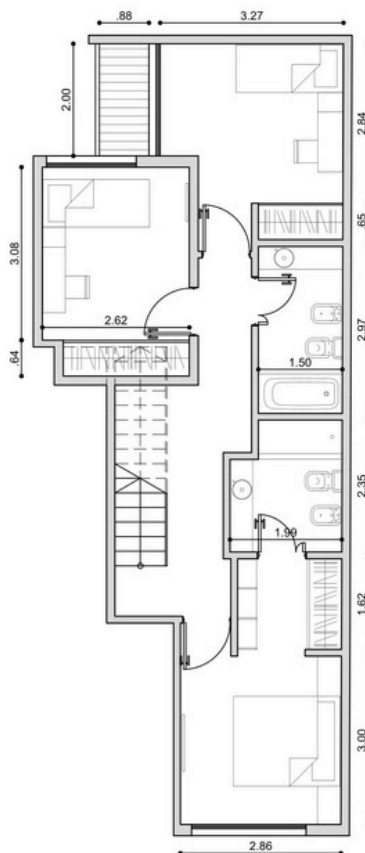
UF 10  
4A  
4 ambientes  
Cub = 97.10 m<sup>2</sup>  
Desc = 51.65 m<sup>2</sup>



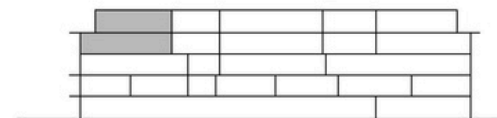


# UF 11

Aclaración: la superficie que se informa se basa a la superficie a construir que incluyen muros perimetrales. La superficie que figurará en la escritura será la que surja de la mensura y subdivisión. Puede haber variaciones de hasta 12%.

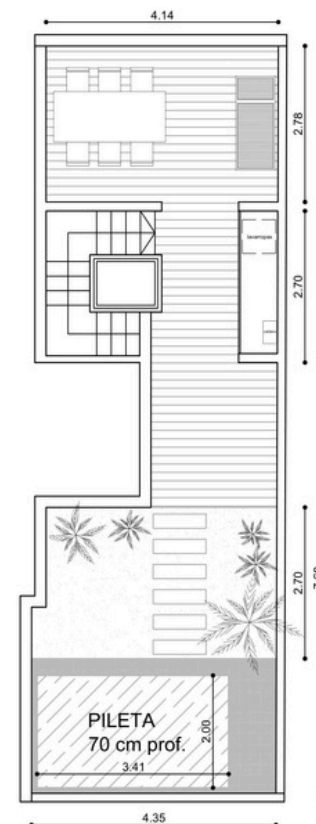
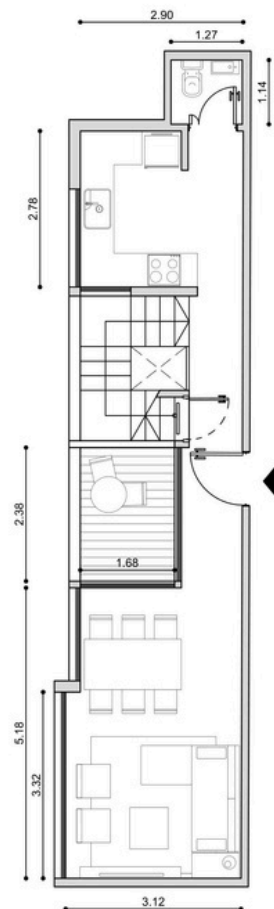
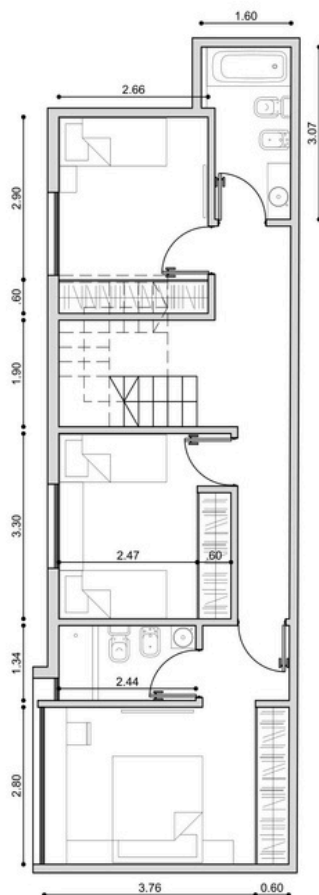


UF 11  
4B  
4 ambientes  
Cub = 108.30 m2  
Semi = 1.75 m2  
Desc = 51.55 m2

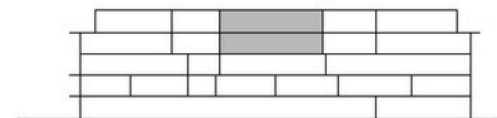


# UF 12

Aclaración: la superficie que se informa se basa a la superficie a construir que incluyen muros perimetrales. La superficie que figurará en la escritura será la que surja de la mensura y subdivisión. Puede haber variaciones de hasta 12%.

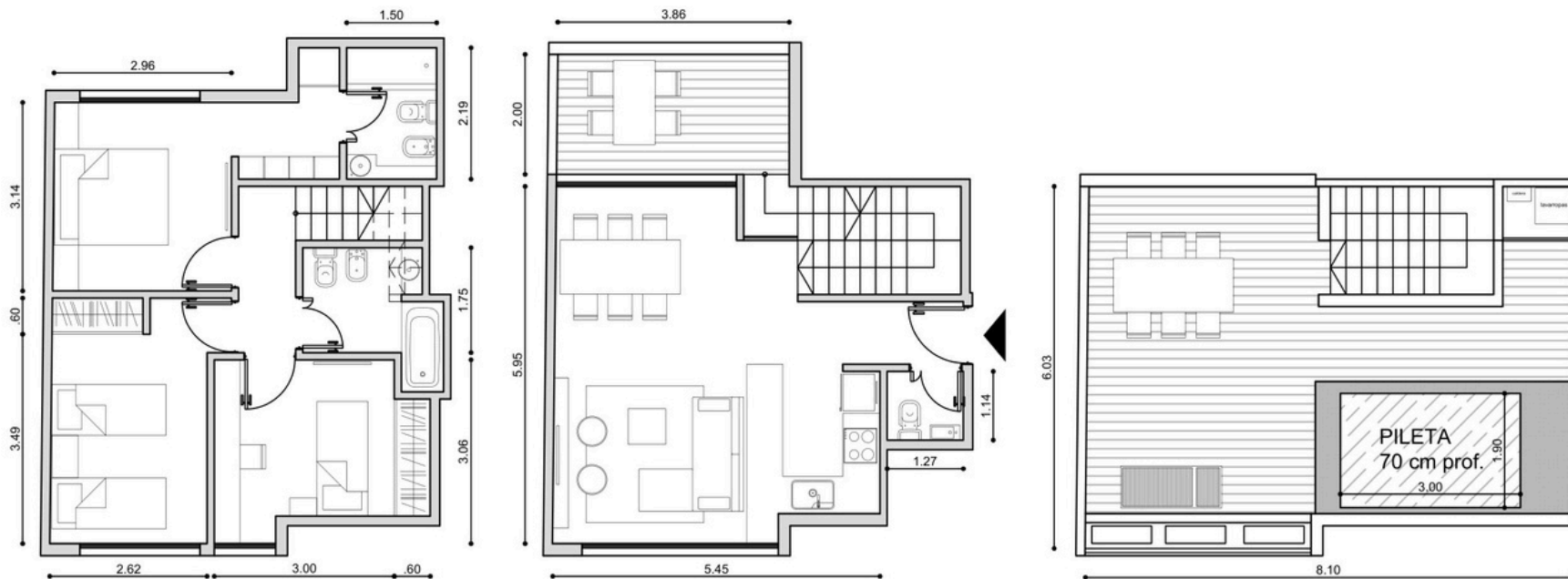


UF 12  
4C  
4 ambientes  
Cub = 106.40m²  
Desc = 61.45 m²

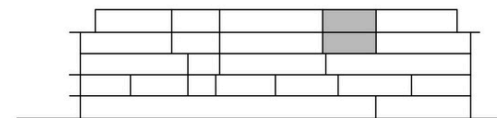


# UF 13

Aclaración: la superficie que se informa se basa a la superficie a construir que incluyen muros perimetrales . La superficie que figurará en la escritura será la que surja de la mensura y subdivisión. Puede haber variaciones de hasta 12%.



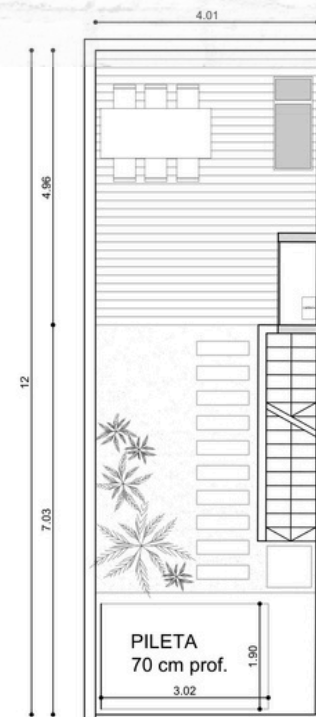
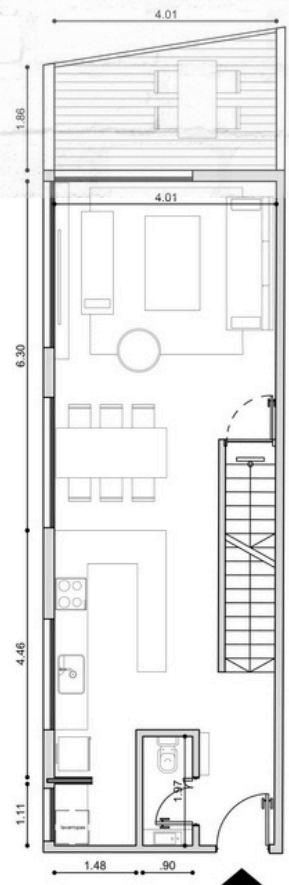
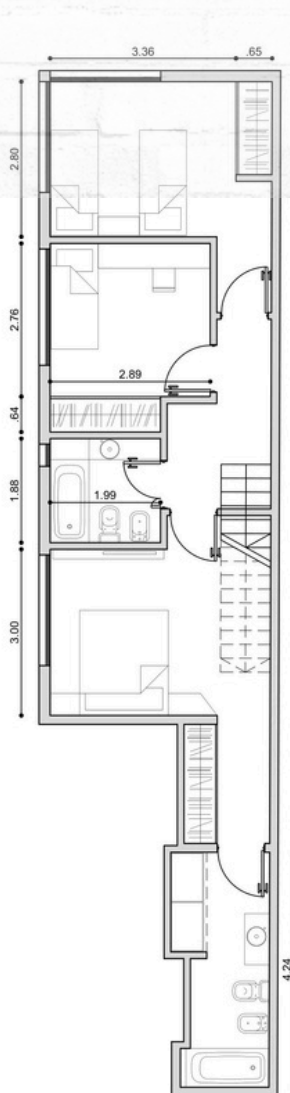
UF 13  
4D  
4 ambientes  
Cub = 93.90 m<sup>2</sup>  
Desc = 53.85 m<sup>2</sup>





# UF 14

Aclaración: la superficie que se informa se basa a la superficie a construir que incluyen muros perimetrales. La superficie que figurará en la escritura será la que surja de la mensura y subdivisión. Puede haber variaciones de hasta 12%.



UF 14  
4E  
4 ambientes  
Cub = 100.60 m<sup>2</sup>  
Desc = 56.75 m<sup>2</sup>

