

UF 6

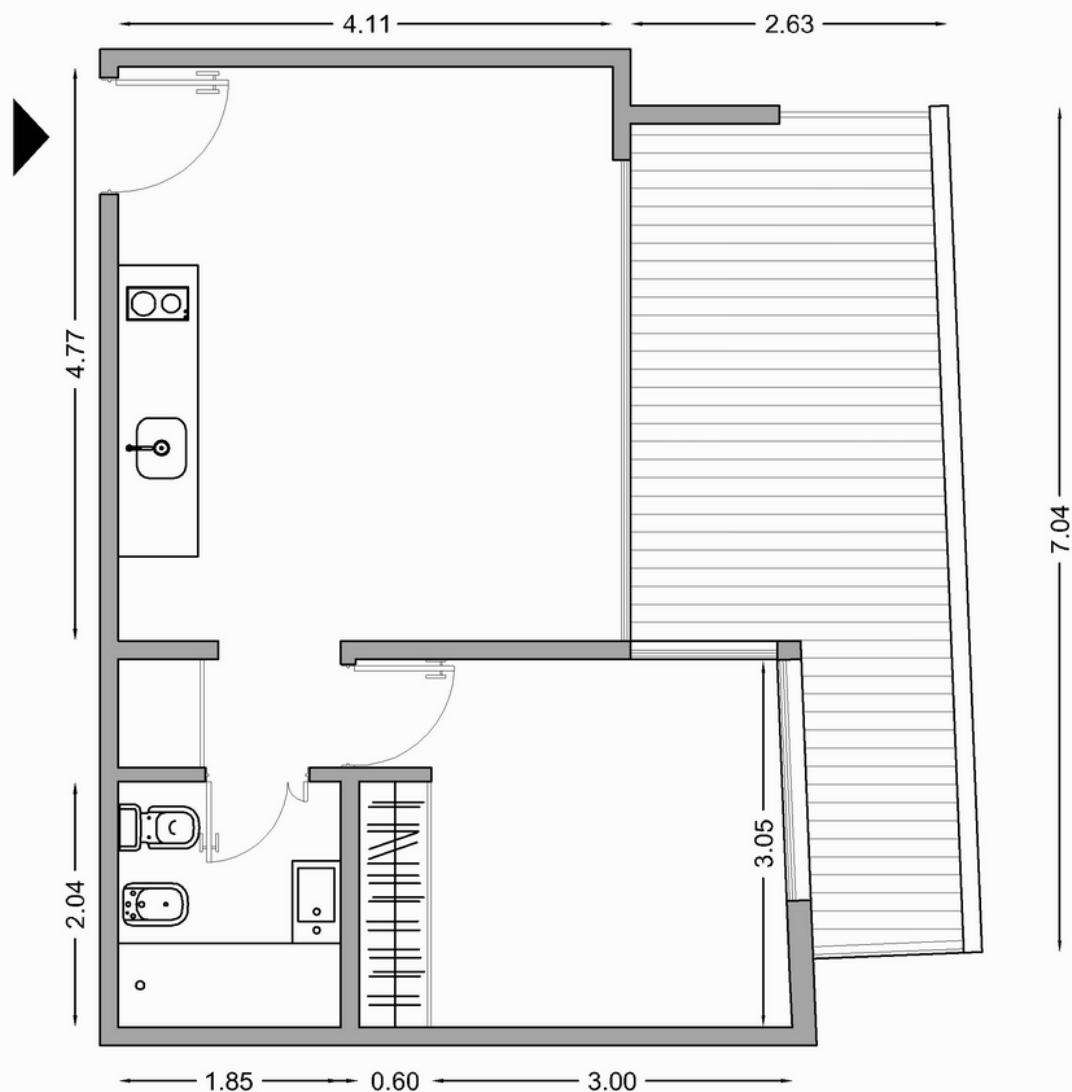
2 | A | 2 ambientes

Sup. Cubierta: 41,45m²

Sup. Semicub.: 15,75m²

Sup. Total: 57,20m²

Aclaración: la superficie que se informa se basa a la superficie a construir que incluyen muros perimetrales. La superficie que figurará en la escritura será la que surja de la mensura y subdivisión. Puede haber variaciones de hasta 12%.



UF 10

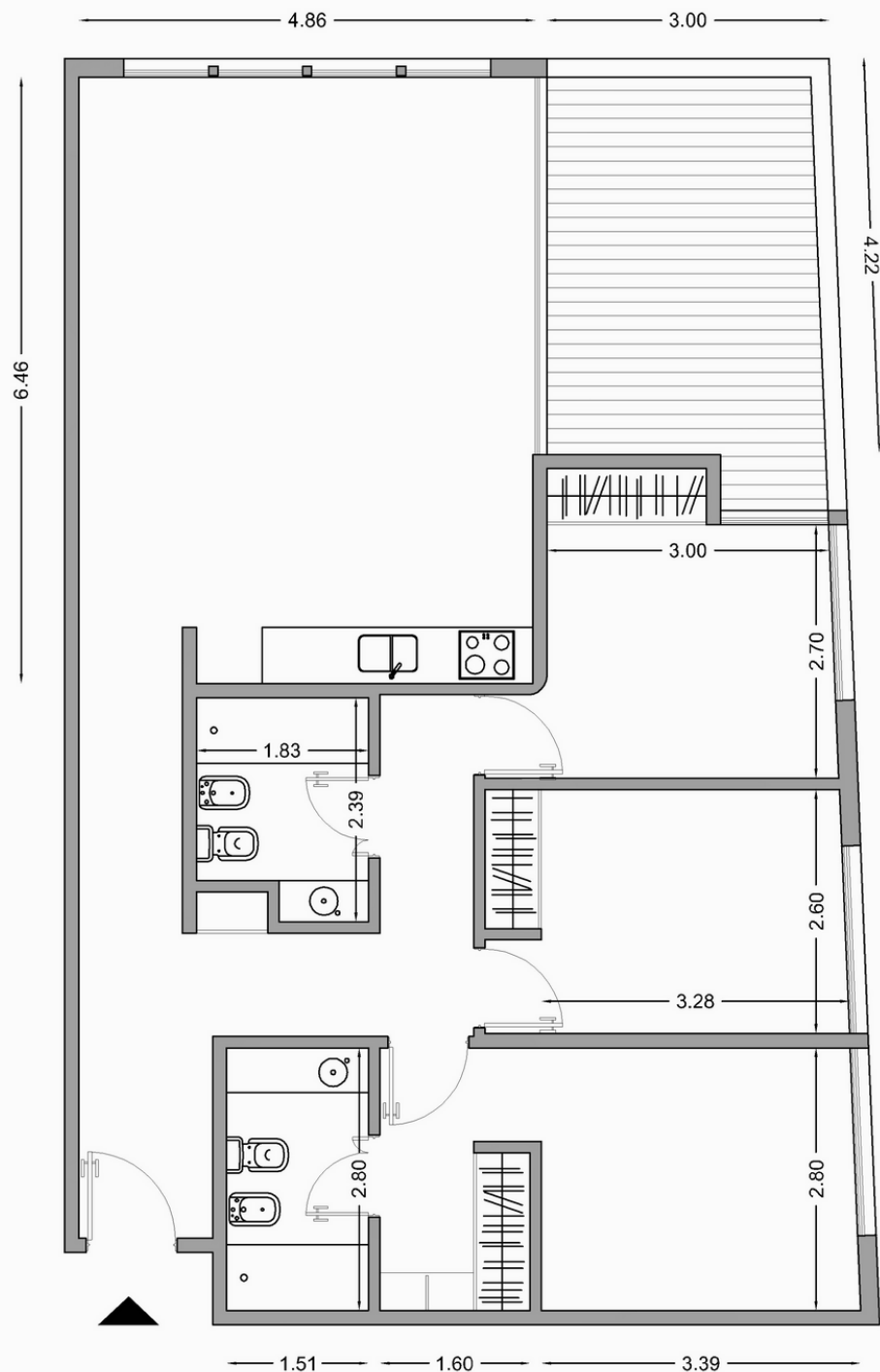
3 | B | 4 ambientes

Sup. Cubierta: 98,27m²

Sup. Semicub.: 13,77m²

Sup. Total: 112,04m²

Aclaración: la superficie que se informa se basa a la superficie a construir que incluyen muros perimetrales. La superficie que figurará en la escritura será la que surja de la mensura y subdivisión. Puede haber variaciones de hasta 12%.



UF 15

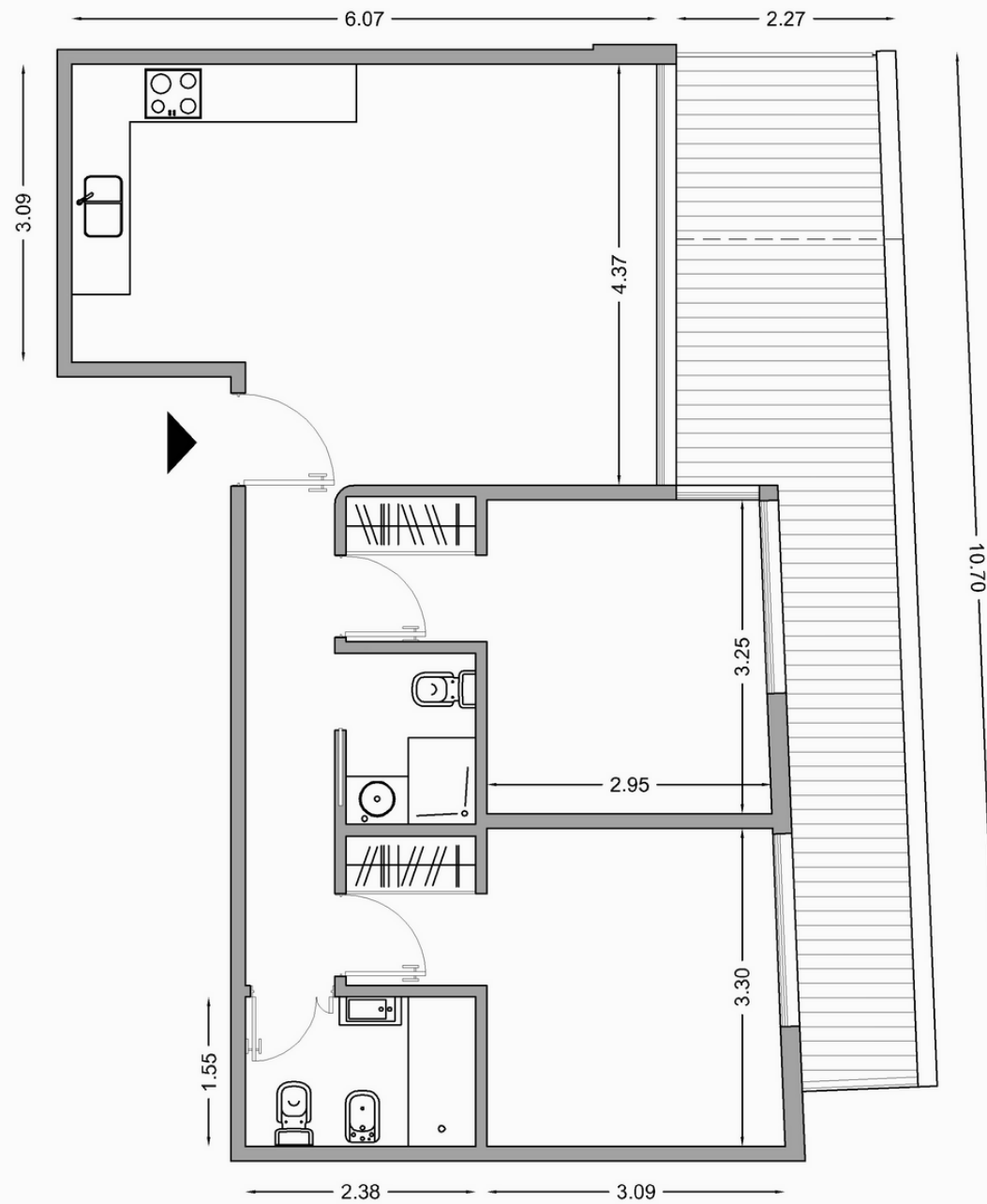
6 | A | 3 ambientes

Sup. Cubierta: 67,80m²

Sup. Semicub.: 14,90m²

Sup. Total: 82,70m²

Aclaración: la superficie que se informa se basa a la superficie a construir que incluyen muros perimetrales. La superficie que figurará en la escritura será la que surja de la mensura y subdivisión. Puede haber variaciones de hasta 12%.



UF 19

8 | A | 3 ambientes

Sup. Cubierta: 61,55m²

Sup. Descub.: 29,75m²

Sup. Total: 91,30m²

Aclaración: la superficie que se informa se basa a la superficie a construir que incluyen muros perimetrales. La superficie que figurará en la escritura será la que surja de la mensura y subdivisión. Puede haber variaciones de hasta 12%.

